

Stell deinem Gast einen Stuhl hin!



Wenn viele Gäste kommen reichen oft die Stühle, die man normalerweise in der Wohnung stehen hat nicht aus und man stellt Klappstühle (manchmal auch von den Nachbarn geliehen) dazu.

Diese Symbolik, für die Gäste einen Stuhl dazuzustellen wird hier aufgegriffen. Die Teilnehmer bauen einen Stuhl für ihre Gäste beim Weltjugendtag und werden dabei gleichzeitig für den Weltjugendtag motiviert.

Sicherlich eignet sich dieser Stuhl auch gut dafür, für die Gästeunterbringung in der Gemeinde zu werben.

Und er kann auch noch einen dritten Zweck erfüllen. Da er platzsparend und einfach zu

transportieren ist, kann man den Stuhl auch sehr gut mitnehmen, wenn man selbst zum Weltjugendtag nach Köln reist. Also ein universal einsetzbares Stück, das auch nach dem Weltjugendtag weiter nutzbar ist.

Viel Spaß beim Bauen!

SCHWEDENSTUHL

BAUANLEITUNG

RÜCKENLEHNE

CI : wird von vorne aufgeschraubt

C , A : werden auf der Rückseite angeschraubt

A : über A einen Leinenbeutel als Lehne stülpen

Alternative: Kotten- oder Jalousienstoff verwenden (haltbarer!!)

SITZFLÄCHE

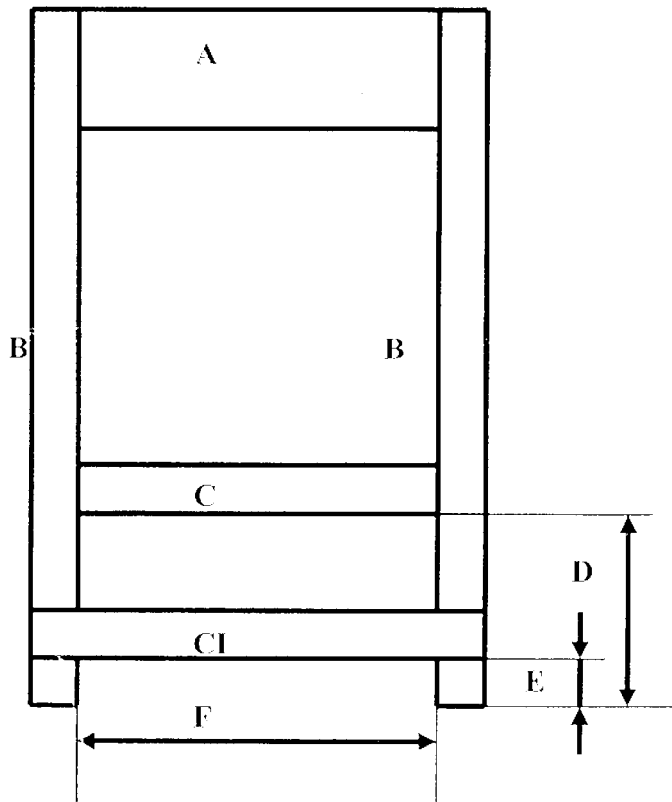
A : zwischen den drei Elementen keinen Abstand lassen!! Spalten würden bei längerem Sitzen weh tun!!

BEDIENUNG

Sitzfläche zwischen **CI** und **C** der Rückenlehne stecken, dadurch wird die Sitzfläche verkantet und man kann bequem sitzen!

Sitzfläche zwischen Bezugsstoff und **A** der Rückenlehne schieben -und schon ist der Stuhl platzsparend zusammengelegt!

Vorderansicht Rückenlehne



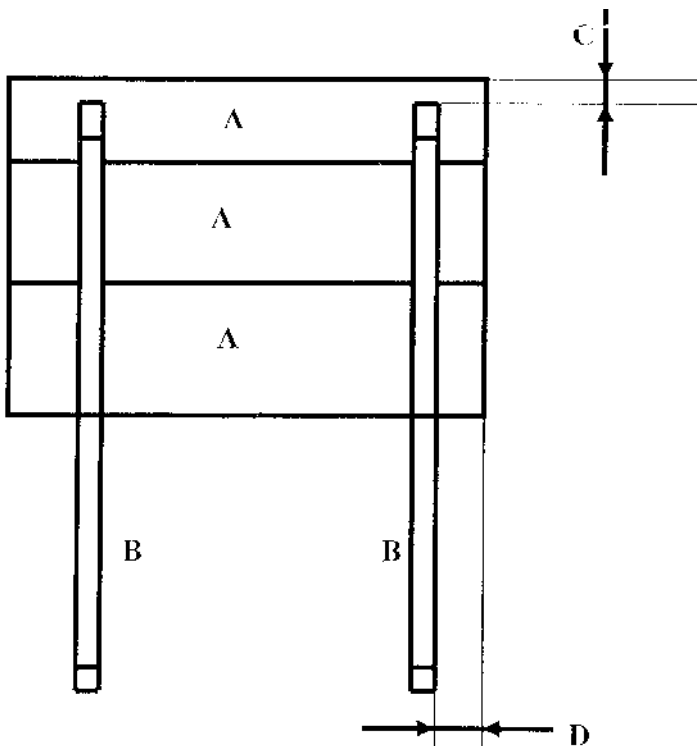
| | Dicke | Breite | Länge |
|-----------|-------|--------|-------|
| A | 10 | 95 | 320 |
| B | 20 | 45 | 680 |
| C | 20 | 45 | 320 |
| C1 | 20 | 45 | 320 |

Höhe **D**: 170

Höhe **E**: 60

Innenabstand **F**: 285

Rückansicht Sitzfläche



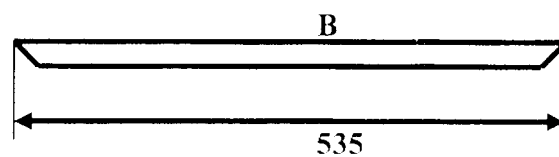
| | Dicke | Breite | Länge |
|----------|-------|--------|--------------|
| A | 10 | 95 | 320 |
| B | 20 | 45 | 540 (535) |

Enden von **B** ca. 45° angeschrägt

Höhe **C**: 25

Abstand **D**: 25

Detail: **B**



Alle Angaben in mm und ca. - Angaben